

Cyn i chi ddechrau

Ffurfch yn ôl ac edrychwch yn ofalus ar yr anifeiliaid o bellter. Sylwch yn gyffredinol ar eu golwg, teip, nodweddion penodol, etc.

Byddwch yn drefnus: Gweithiwch o'r pen i'r gynffon, gan archwilio'r holl nodweddion llaeth pwysig.

Pen

- ✓ Pen hir, benywaidd
- ✓ Ffroenau llydan

Cefn

- ✓ Asgwrn cefn gwastad a chryf
- ✗ Yn wan dros y lwyn
- ✗ Bôn y gynffon yn uchel

Gwddf

- ✓ Yn asio'n dda wrth ysgwydd ongllog
- ✓ Siâp U

Dyfnder y corff

- ✓ Brest Lydan
- ✓ Digon o hyd a dyfnder
- ✓ Digon o led ac asennau crwm agored
- ✓ Rhaid i'r fuwch fod â phob un o'r tair lletem laeth
- ✓ Asennau syth a thynn

Wrs/Cadair

- ✓ Rhaid i'r cydfan blaen fod yn gryf ac yn asio wrth weddill y corff ymhell tua'r blaen
- ✓ Gwead llyfn, croen sidanaidd ynghyd â gwythiennu
- ✓ Digon o led yn y tu ôl, ynghyd â chydfan uchel a chryf
- ✓ Gwyn canol amlwg nid yn unig yn rhan ôl y gadair ond ar hyd y gwaelod ac i'r ystumog
- ✓ Tethau o'r un hyd yng nghanol chwarteri cyson
- ✓ Gwythïen laeth amlwg
- ✓ Llaes a chnawdog
- ✓ Chwarteri gwan ac anghyson
- ✓ Cydfan isel yn rhan ôl y gadair ôl
- ✓ Cydfan rhydd ym mlaen y gadair

6

Beth i chwilio amdano

Dylai'r fuwch fod â chymeriad buwch laeth:

- Yn daclus drwyddi
- Croen cain ac ystwyth
- Dylai fod yn hirhoedlog ac esgrynog – yn meddu ar 'drionglau llaeth'

Mae cryfder, hyd a lled cawell yr asennau (hydwythedd) yn bwysig iawn er mwyn rhoi cynhwysedd rhagorol i'r corff, cadair fawr a chytbwys, a dylai gerdded yn dda.

Pen ôl

- ✓ Digon o hyd o esgryn y bachau i esgryn y pinnau
- ✓ Goleddf graddol o'r Bachau i'r Pinnau
- ✓ Digon o led rhwng esgryn y pinnau
- ✗ Y pinnau yn uwch na'r bachau

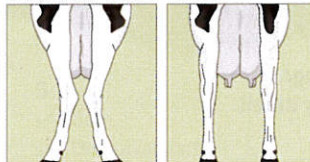
Llunio eich rhesymau

Byddwch yn **bositif drwy'r amser** wrth gyflwyno eich rhesymau, gan ddefnyddio geiriau cymharol, e.e. *Hirach, Glanach, Miniocach, Cryfach, Uwch, Lletach.* **Gwnewch yn siŵr eich bod yn dweud wrth y beirniad pam mae un anifail yn well na'r llall ar gyfer nodweddion penodol.** Byddwch yn drefnus, gan fynd o'r tu blaen i'r anifail i'r tu ôl iddo. **Gwnewch yn siŵr eich bod yn disgrifio'r anifeiliaid yn y dosbarth yn ôl eu teilyngdod;** bydd cywirdeb yn ennill marciau.

Coesau a thraed

- ✓ Yn cerdded yn dda a'r traed ôl yn dilyn y traed blaen
- ✓ Traed blaen â siâp da yn wynebu tuag ymlaen
- ✓ Coesau ôl o faint cymedrol
- ✓ Meilyngau cryf
- ✓ Digon o ddyfnder i'r sodlau
- ✓ Esgryn gwastad, caled a glân
- ✗ Garrau tynn
- ✗ Garrau rhy gam neu rhy syth
- ✗ Carnau sydd wedi gordyfu yn gwneud iddynt orestyn
- ✗ Cloffni wrth gerdded
- ✗ Sodlau gwan
- ✗ Esgryn crwn

Y Coesau Ôl o'r Tu Ôl



Blaenau'r carnau'n cyfeirio'n eithafol tuag allan

Traed cyfochrog

Cyfeiriad y traed ôl o'u gweld o'r tu ôl. Os oes gwahaniaeth mawr, rhaid sgorio'r ochr waethaf/ fwyaf eithafol.

7

DAIRY COWS

Before you start

Stand back and have a good look from a distance at the group. Get a general impression of the animals to judge appearance, type and distinguishing features.

Be methodical: start at the head and work your way to the rear inspecting all the important dairy characteristics.

Head

- ✓ Long, feminine head
- ✓ Broad muzzle

Neck

- ✓ Blends to finely set, angular-shaped shoulder
- ✓ U-shaped

Body capacity

- ✓ Wide chest
- ✓ Plenty of length and depth
- ✓ Plenty of width and well-sprung open ribs
- ✓ Cow must carry all 3 dairy wedges
- ✓ Straight, tight ribs

Udder

- ✓ Fore attachment must be strong and carried well forward blending into the body wall
- ✓ Fine-textured, silky skin with veination
- ✓ Plenty of width to rear with high strong attachment
- ✓ Prominent defined central ligament not only in the rear udder but through to the bottom of the stomach
- ✓ Even length teats in the centre of even quarters
- ✓ Prominent milk vein
- ✓ Pendulous and fleshy
- ✓ Weak or uneven quarters
- ✓ Low rear udder attachment
- ✓ Loose fore udder attachment

6

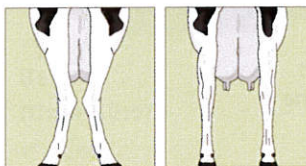
Topline

- ✓ Level & strong spine
- ✗ Weak over loin
- ✗ High tail head

Rump

- ✓ Plenty of length from hook bone to pin bone
- ✓ Gently slope from hooks to pins
- ✓ Plenty of width between pin bones
- ✗ Pins higher than hook bones

Rear Legs Rear View



Direction of the rear feet when viewed from the rear. In case of a significant difference the worst/extreme side must be scored.

Constructing your reasons

Always be positive when giving your reasons, using comparative words e.g. Longer, Cleaner, Sharper, Stronger, Higher, Wider. Make sure you tell the judge why one animal is better than the other in certain traits, structuring your reasons from the front of the animal to the back. Make sure you are describing the animals in the class on their merits, being accurate will gain marks.

Legs and feet

- ✓ Parades well with front rear feet following the front feet
- ✓ Well shaped, forward facing front feet
- ✓ Hind legs with medium set
- ✓ Strong pasterns
- ✓ Plenty of heel depth
- ✓ Flat, flinty clean bone
- ✗ Closed-hocked
- ✗ Overly sickled or overly straight hocked
- ✗ Overgrown clees will make them overstretch
- ✗ Lameness on parade
- ✗ Down at heel
- ✗ Round bone

7